

MONTAJE:

Este proyector se suministra con 2 metros de cable, que debe ser introducido por el cuerpo pasamuros, dejando aproximadamente 1,5 metros de cable para poder extraer el proyector hasta el borde de la piscina y así prever cualquier tipo de manipulación.

Se recomienda colocar la luminaria a una altura de 0,60 a 0,70 metros desde el centro de la misma, hacia el borde superior.

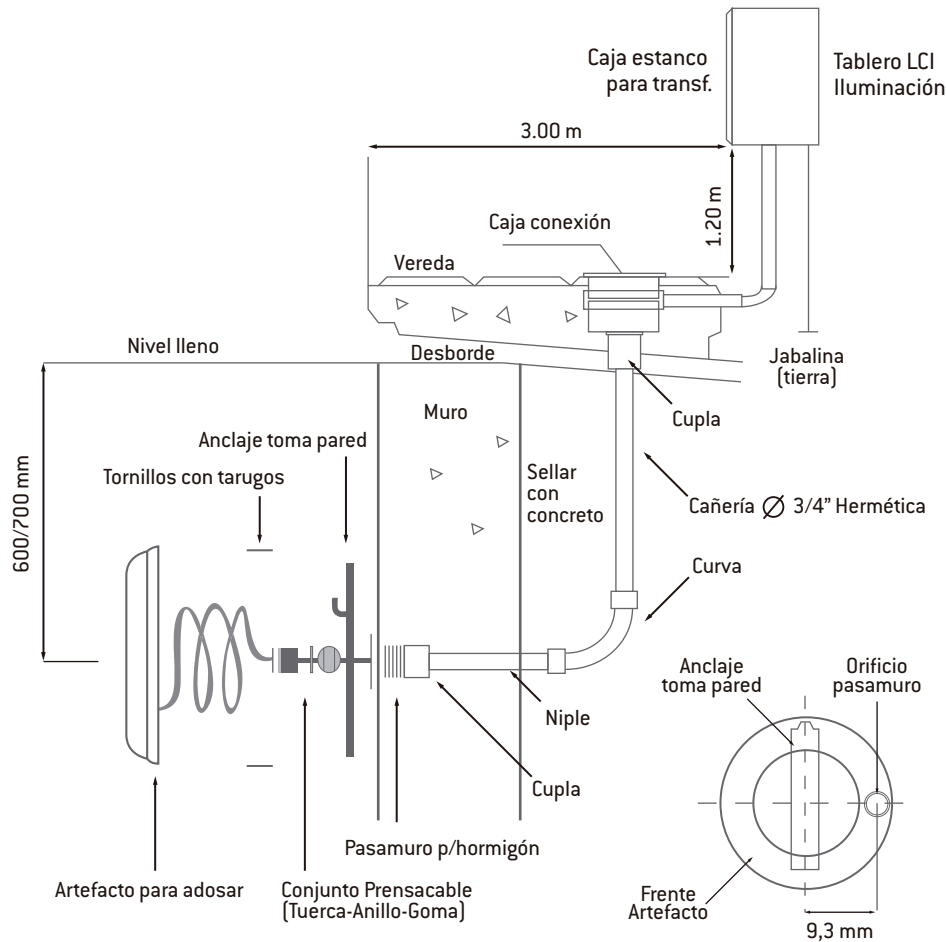


Fig. 1 - Instalación Hormigón/Mampostería

Fig. 2 - Trazado del orificio y toma pared

LCI
ILUMINACIÓN



LUMINARIA DE PP/POLICARBONATO PARA INMERSIÓN EN PISCINAS ARMADAS CON LED MONO COLOR/RGB 9W.

Única en el mercado con **haz de luz indirecto circular** sobre el frente de la óptica. **Doble O-ring de cierre**, lo que garantiza la hermeticidad de la óptica y sistema de **cierre por presión** logrado a través de la precisión y calidad de nuestra matricería. Resistencia extrema a los impactos, al frío, al calor y a la deformación térmica.

CONTENIDO DEL EMBALAJE:

- ▶ Proyector conjunto armado.
- ▶ Cruceta o soporte.
- ▶ Tornillos de fijación.
- ▶ Plaqueta de Led.
- ▶ Juntas de cierre.
- ▶ O-ring para prensacable.
- ▶ Tuerca prensacable.
- ▶ 2 metros de cable 2 x 0.50 / 4 x 0.50.
- ▶ Bolsa de tornillos y tarugos (dos).

CARACTERÍSTICAS GENERALES:

Este reflector fue especialmente diseñado para utilizarse mientras está totalmente sumergido en piscinas. Cumple con el grado de protección IPX8 (planteado para que no penetre el polvo, cuerpos sólidos, incluso la humedad) con una profundidad de inmersión de 2 metros.

Se incluye plaqueta de Leds RGB o Monocolor sin fuente 12 V. Para su correcta instalación el proyector deberá tener un interruptor diferencial de una intensidad máxima de 30 mA, y una fuente adecuada para LED de 9w.

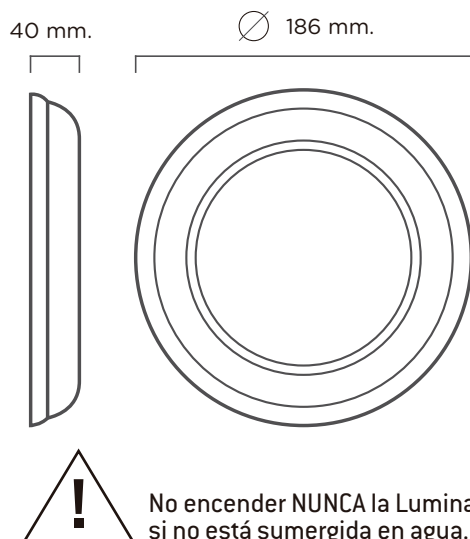
Alimentación:

12 Vcc - 800 mA - 9W.
Clase III



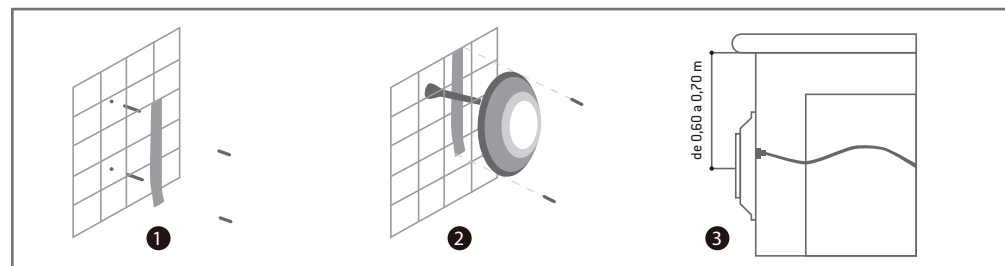
El proyector debe funcionar ÚNICAMENTE sumergido y fijado a las paredes verticales de la piscina.

GARANTÍA: Este artefacto tiene garantía de tres meses. El mismo se entrega completamente cerrado y testeado para su correcto funcionamiento sumergido en agua. **NO ABRIR EL ARTEFACTO**, de lo contrario se perderá la garantía.

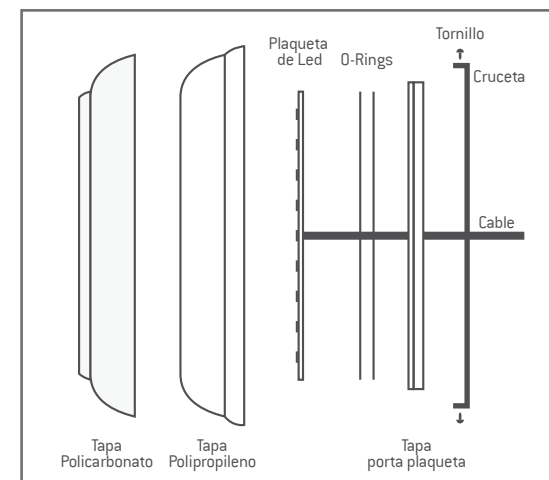


RECOMENDACIONES PARA SU INSTALACIÓN:

- 1) Situar el soporte que se acompaña en la caja en el lugar previamente asignado en la piscina, utilizando los tornillos de acero inoxidable. La parte plana del soporte debe quedar contra la pared, y la parte hueca debe quedar hacia la parte trasera del artefacto.
- 2) Fijar el artefacto roscando los dos tornillos en los laterales del artefacto en línea con el soporte, de tal manera que roscen sobre las perforaciones que tiene tanto la óptica como el soporte.



En caso de recambio de la plaqueta de led, saque los dos tornillos laterales, retire el artefacto del agua, abra la tapa porta plaqueta con una pequeña fuerza, instale la nueva plaqueta de la misma manera que estaba instalada, coloque los dos O-ring y presione la tapa con fuerza así quedan cerrados a presión junto con la tapa y la plaqueta. Vuelva a colocar los tornillos de fijación.



ADVERTENCIAS DE SEGURIDAD Y CUIDADO DEL PROYECTOR

- Las personas que se encarguen de la instalación, montaje y mantenimiento deben contar con las aptitudes requeridas para este tipo de trabajos. Solamente contrate electricistas matriculados y altamente capacitados.
- Es muy recomendable que no se realicen empalmes fuera de las cajas de conexión, utilice el cable entero, sin cortar ni unir hasta la caja de conexión, a través de cañería hermética de PVC.
- Cualquier operación o trabajo que se realice al proyector, se debe realizar desconectado de la red eléctrica.
- No manipular con los pies mojados.
- No limpiar con productos abrasivos. No raspar con virulana, ni cepillos metálicos ya que estos dañan y deterioran la capa de níquel de la luminaria.

El fabricante en ningún caso se hará cargo de la instalación, conexión y/o puesta en funcionamiento de la luminaria y modificaciones efectuadas a la misma.